




COMUNE DI AMASENO  
(Frosinone)

PIANO DI GESTIONE E ASSESTAMENTO FORESTALE  
PERIODO DI VALIDITA' 2015-2024





### CARTA SINOTTICA

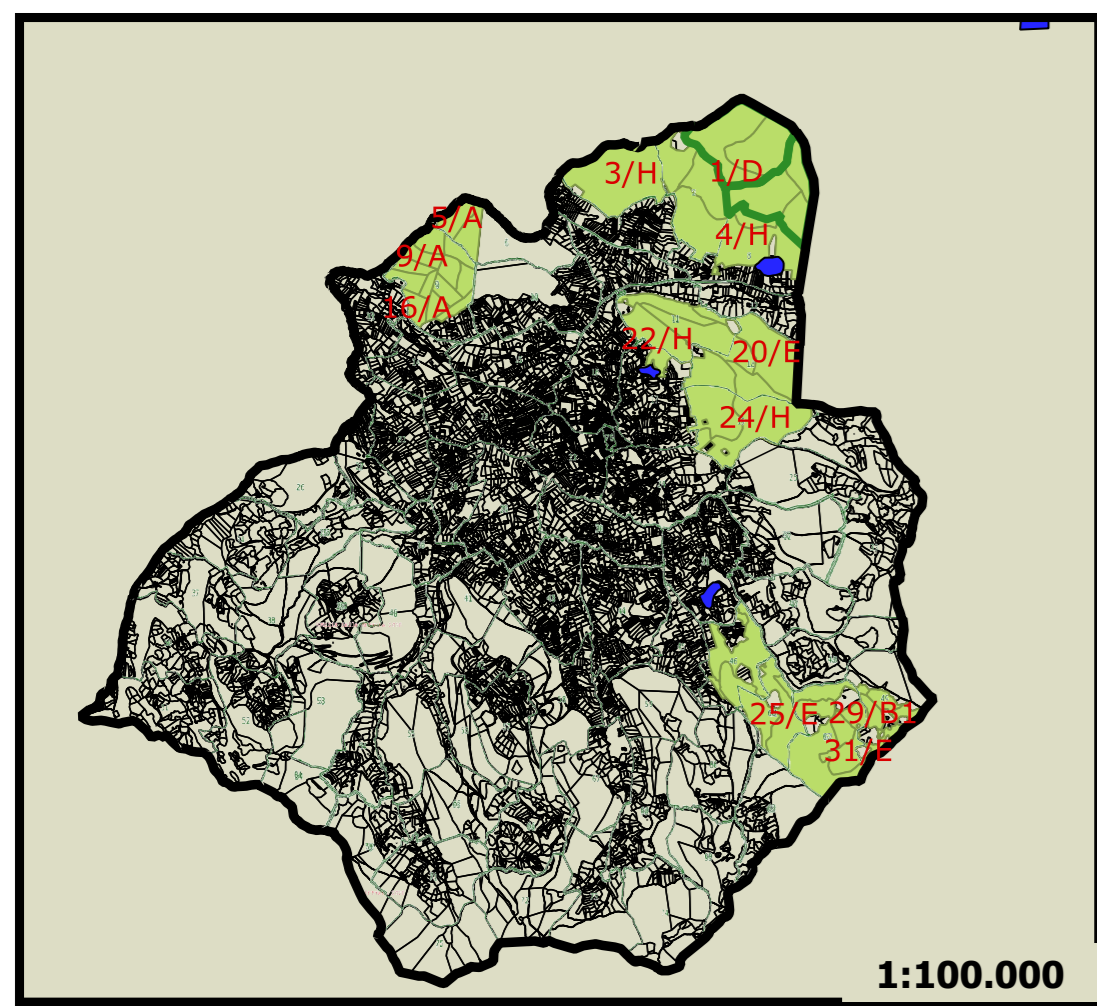
TAVOLA

4

Il Responsabile del procedimento <i>(Geom. Marco Ruggeri)</i>	Il Progettista <i>(Dott. Agr. Michelino Ercolino)</i>
	 <small>Studio di Consulenza Agrariale Dott. Agr. Michelino Ercolino Via Amoreti Capino n. 209 01100 - Frosinone</small>
Il Collaboratore <i>(Dott. Agr. Pasquale Girolami)</i>	Il Collaboratore <i>(Dott. For. Luca Cistrone)</i>
Il Collaboratore <i>(Dott. Agr. Giuseppe De Marco)</i>	Il Collaboratore <i>(Dott. Agr. Walter Leggio)</i>

#### Legenda

-  Confine comunale
-  Aree archeologiche
-  Particelle Forestali
-  catastale
- Fogli catastali



1:10.000

